

(12)院内がん登録集計（2016年）

院内がん登録室

当院では、がん登録等の推進に関する法律、および、がん登録実施に係る指針に基づき、院内がん登録を実施しています。
また、院内がん登録室では、院内がん登録実務中級認定者による、がん登録実務を行っています。

院内がん登録統計

集計の対象と方法

- 2016年1月1日～2016年12月31日に自施設で診断または他施設で診断されて自施設に初診した、すべての悪性新生物（がん）及び頭蓋内の良性及び良悪性不詳の腫瘍の患者を入院・外来を問わず対象としている。
- 1腫瘍1登録の原則に基づく初診症例のみとし、多重がんのルール（SEER2007準拠）に基づいて登録する。
- 他施設からの初回治療の継続、自施設における初診の再発症例や治療を行わない経過観察も含む。
- 当該腫瘍に対する初回の一連の検査・治療内容について登録し、登録完了後は予後調査の追加のみを行い、登録完了後の診療情報については登録対象としない。
- 提出項目、解釈は、がん診療連携拠点病院等「院内がん登録標準登録様式（2016年版）」に準拠する。
- 部位・組織コードについてはICD-O-3、TNM、ステージについてはUICC TNM分類第7版、進展度においては進展度及び進行度対応表（66部位、UICC第7版準拠）により分類した。

集計項目の定義

2016年診断症例から、登録対象に追加された範囲について

- 中枢神経系腫瘍にC70.1（脊髄膜）、C72.0（脊髄）、C72.1（馬尾）を含む
- 性状不詳、良性の消化管間質腫瘍（GIST）は、原発部位にかかわらず登録の対象とする
- 境界悪性の卵巣腫瘍の一部
 - 境界悪性漿液性のう胞腺腫
 - 境界悪性明細胞のう胞腫瘍
 - 境界悪性乳頭状のう胞腺腫
 - 境界悪性漿液性表在性乳頭腫瘍
 - 境界悪性粘液性のう胞腺腫
 - 境界悪性乳頭状粘液性のう胞腺腫

院内がん登録統計（2016年）

新規登録数

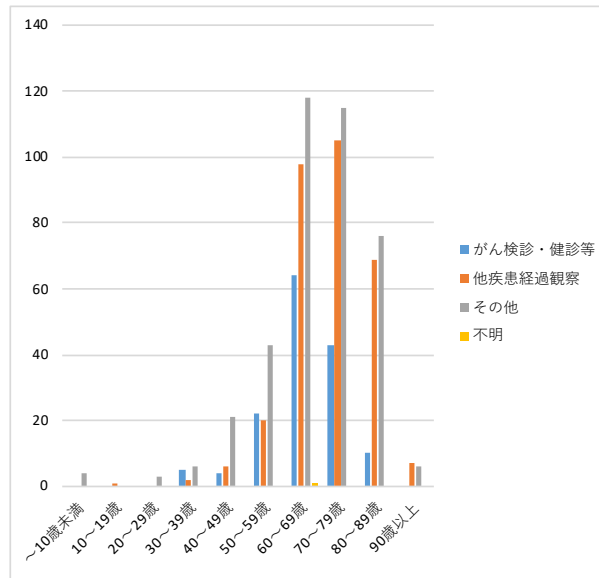
診断年	1男	2女	計
2016	972	849	1821

初発集計_新規症例数

診断年	1男	2女	計
2016	849	770	1619

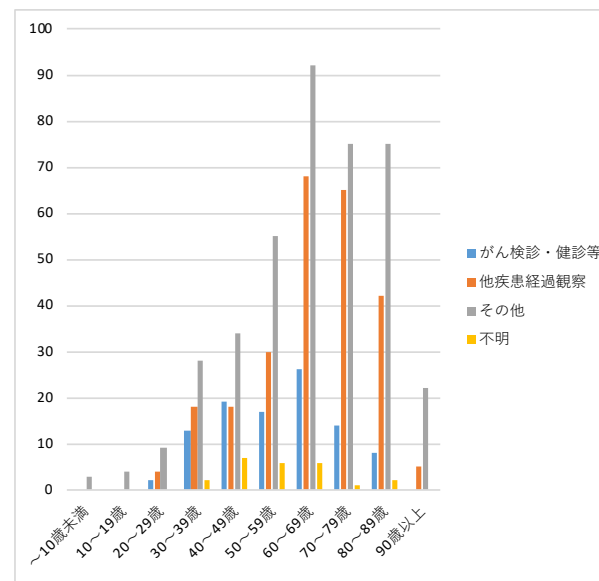
③ 初発集計_年齢階級別・発見経緯別 男性

年齢	がん検診・健診等	他疾患経過観察	その他	不明	計
～10歳未満	0	0	4	0	4
10～19歳	0	1	0	0	1
20～29歳	0	0	3	0	3
30～39歳	5	2	6	0	13
40～49歳	4	6	21	0	31
50～59歳	22	20	43	0	85
60～69歳	64	98	118	1	281
70～79歳	43	105	115	0	263
80～89歳	10	69	76	0	155
90歳以上	0	7	6	0	13
合計	148	308	392	1	849



④ 初発集計_年齢階級別・発見経緯別 女性

年齢	がん検診・健診等	他疾患経過観察	その他	不明	計
～10歳未満	0	0	3	0	3
10～19歳	0	0	4	0	4
20～29歳	2	4	9	0	15
30～39歳	13	18	28	2	61
40～49歳	19	18	34	7	78
50～59歳	17	30	55	6	108
60～69歳	26	68	92	6	192
70～79歳	14	65	75	1	155
80～89歳	8	42	75	2	127
90歳以上	0	5	22	0	27
合計	99	250	397	24	770

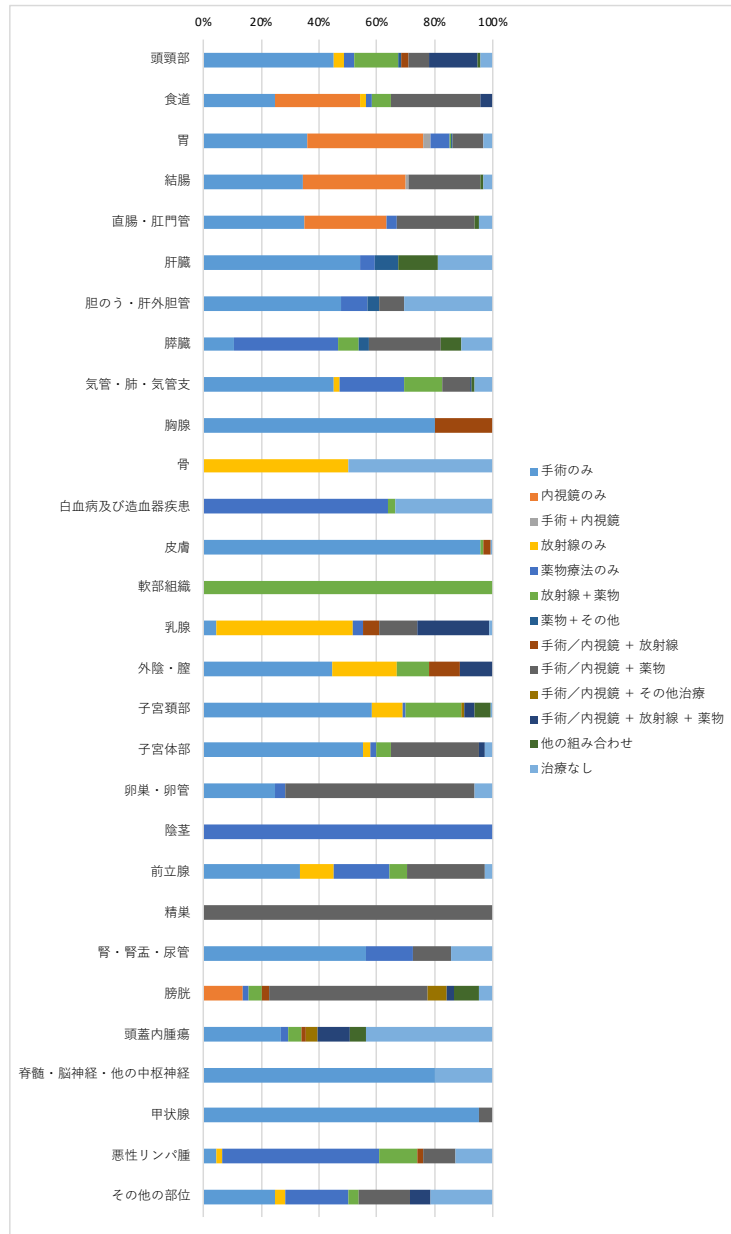


⑤初発集計__部位別（集計区分）と診断別集計

集計用項目 集計区分	新生物		扁平上皮性新生物	基底細胞性新生物	移行上皮癌	腺癌	皮膚付属器新生物	粘表皮性新生物	のう胞性、粘液性漿液性新生物	導管性及び小葉性新生物	腺房細胞性新生物	複合上皮性新生物	胸腺上皮性新生物	特殊な性器新生物	傍神経節腫及びグロムス腫瘍	黒色腫	軟部組織腫瘍及び肉腫	線維腫性新生物	脂肪腫性新生物	筋腫性新生物	複合性混合新生物及び間質性新生物	胚細胞性新生物	トロホプラスト性新生物	血管性腫瘍	骨及び軟骨腫性新生物	その他の腫瘍	グリオーマ	神経上皮腫性新生物	髄膜腫	神経鞘性腫瘍	ホジキン及び非ホジキンリンパ腫	形質細胞性腫瘍	免疫増殖性疾患	白血病	慢性骨髄増殖性障害	骨髄異形成症候群	計				
	0	3																																							
頭頸部	0	3	105	0	0	2	0	1	0	1	0	1	0	0	0	0	0	1	0	0	1	0	0	0	0	0	0	0	2	0	0	0	0	0	0	0	0	0	0	117	
食道	0	0	43	0	0	4	0	0	0	0	0	0	0	0	0	0	0	0	0	0	1	0	0	0	0	0	0	0	0	0	0	0	0	0	0	0	0	0	0	0	48
胃	0	0	0	0	0	155	0	0	16	0	0	0	0	0	0	0	0	0	0	0	12	0	0	0	0	0	0	0	0	0	0	0	0	0	0	0	0	0	0	0	183
結腸	1	0	0	0	0	111	0	0	5	0	0	0	0	0	0	0	0	0	0	0	0	0	0	0	0	0	0	0	0	0	0	0	0	0	0	0	0	0	0	0	117
直腸・肛門管	0	0	0	0	0	62	0	0	1	0	0	0	0	0	0	0	0	0	0	0	0	0	0	0	0	0	0	0	0	0	0	0	0	0	0	0	0	0	0	63	
肝臓	0	0	0	0	0	37	0	0	0	0	0	0	0	0	0	0	0	0	0	0	0	0	0	0	0	0	0	0	0	0	0	0	0	0	0	0	0	0	0	37	
胆のう・肝外胆管	1	1	0	0	0	19	0	0	0	1	0	1	0	0	0	0	0	0	0	0	0	0	0	0	0	0	0	0	0	0	0	0	0	0	0	0	0	0	0	23	
膵臓	11	0	0	0	0	13	0	0	2	2	0	0	0	0	0	0	0	0	0	0	0	0	0	0	0	0	0	0	0	0	0	0	0	0	0	0	0	0	0	28	
気管・肺・気管支	6	19	31	0	0	80	0	0	4	0	11	2	0	0	0	0	0	0	0	0	0	0	0	0	0	0	0	0	0	0	0	0	0	0	0	0	0	0	0	153	
胸腺	0	0	2	0	0	0	0	0	0	0	0	0	3	0	0	0	0	0	0	0	0	0	0	0	0	0	0	0	0	0	0	0	0	0	0	0	0	0	0	5	
骨	0	0	0	0	0	0	0	0	0	0	0	0	0	0	0	0	0	0	0	0	0	0	0	1	1	0	0	0	0	0	0	0	0	0	0	0	0	0	0	2	
白血病及び造血器疾患	0	0	0	0	0	0	0	0	0	0	0	0	0	0	0	0	0	0	0	0	0	0	0	0	0	0	0	0	0	0	0	0	9	5	44	10	9	77			
皮膚	0	0	60	38	0	2	5	0	0	2	0	0	0	0	0	9	0	4	0	0	0	0	0	0	0	0	0	0	0	0	0	0	0	0	0	0	0	0	0	120	
軟部組織	0	0	0	0	0	0	0	0	0	0	0	0	0	0	0	0	0	0	0	0	0	0	1	0	0	0	0	0	0	0	0	0	0	0	0	0	0	0	1		
乳腺	0	0	0	0	0	1	0	4	84	0	0	0	0	0	0	0	0	0	0	0	0	0	0	0	0	0	0	0	0	0	0	0	0	0	0	0	0	0	0	89	
外陰・膣	0	0	6	2	0	0	0	0	0	1	0	0	0	0	0	0	0	0	0	0	0	0	0	0	0	0	0	0	0	0	0	0	0	0	0	0	0	0	9		
子宮頸部	0	2	93	0	0	8	0	0	9	0	0	1	0	0	0	0	0	0	0	0	0	0	0	0	0	0	0	0	0	0	0	0	0	0	0	0	0	0	113		
子宮体部	0	2	0	0	0	33	0	0	2	0	0	0	0	0	0	0	0	0	0	0	3	0	0	0	0	0	0	0	0	0	0	0	0	0	0	0	0	0	40		
卵巣・卵管	0	0	1	0	0	17	0	0	11	0	0	0	0	2	0	0	0	0	0	0	0	1	0	0	0	0	0	0	0	0	0	0	0	0	0	0	0	0	32		
陰茎	0	0	1	0	0	0	0	0	0	0	0	0	0	0	0	0	0	0	0	0	0	0	0	0	0	0	0	0	0	0	0	0	0	0	0	0	0	1			
前立腺	2	0	0	0	0	76	0	0	0	0	0	0	0	0	0	0	0	0	0	0	0	0	0	0	0	0	0	0	0	0	0	0	0	0	0	0	0	78			
精巣	0	0	0	0	0	0	0	0	0	0	0	0	0	0	0	0	0	0	0	0	0	5	0	0	0	0	0	0	0	0	0	0	0	0	0	0	0	5			
腎・腎盂・尿管	9	1	0	0	20	32	0	0	0	0	0	0	0	0	0	0	0	0	0	0	0	0	0	0	0	0	0	0	0	0	0	0	0	0	0	0	0	62			
膀胱	1	0	2	0	41	0	0	0	0	0	0	0	0	0	0	0	0	0	0	0	0	0	0	0	0	0	0	0	0	0	0	0	0	0	0	0	0	44			
頭蓋内腫瘍	14	0	0	0	0	11	0	0	0	0	0	0	0	0	0	0	0	0	1	0	0	2	0	1	0	1	12	0	24	5	0	0	0	0	0	0	71				
脊髄・脳神経・他の中枢神経	1	0	0	0	0	0	0	0	0	0	0	0	0	0	0	0	0	0	0	0	0	0	0	0	0	0	0	0	0	1	3	0	0	0	0	0	5				
甲状腺	0	0	1	0	0	21	0	0	0	0	0	0	0	0	0	0	0	0	0	0	0	0	0	0	0	0	0	0	0	0	0	0	0	0	0	0	22				
悪性リンパ腫	0	0	0	0	0	0	0	0	0	0	0	0	0	0	0	0	0	0	0	0	0	0	0	0	0	0	0	0	0	0	46	0	0	0	0	0	46				
その他の部位	2	2	2	0	0	8	0	0	2	2	0	1	0	0	1	0	1	0	0	1	5	0	1	0	0	0	0	0	0	0	0	0	0	0	0	0	0	28			
合計	48	30	347	40	61	691	6	1	56	93	11	6	3	2	1	9	1	5	1	1	22	8	1	3	1	1	12	2	25	8	46	9	5	44	10	9	1619				

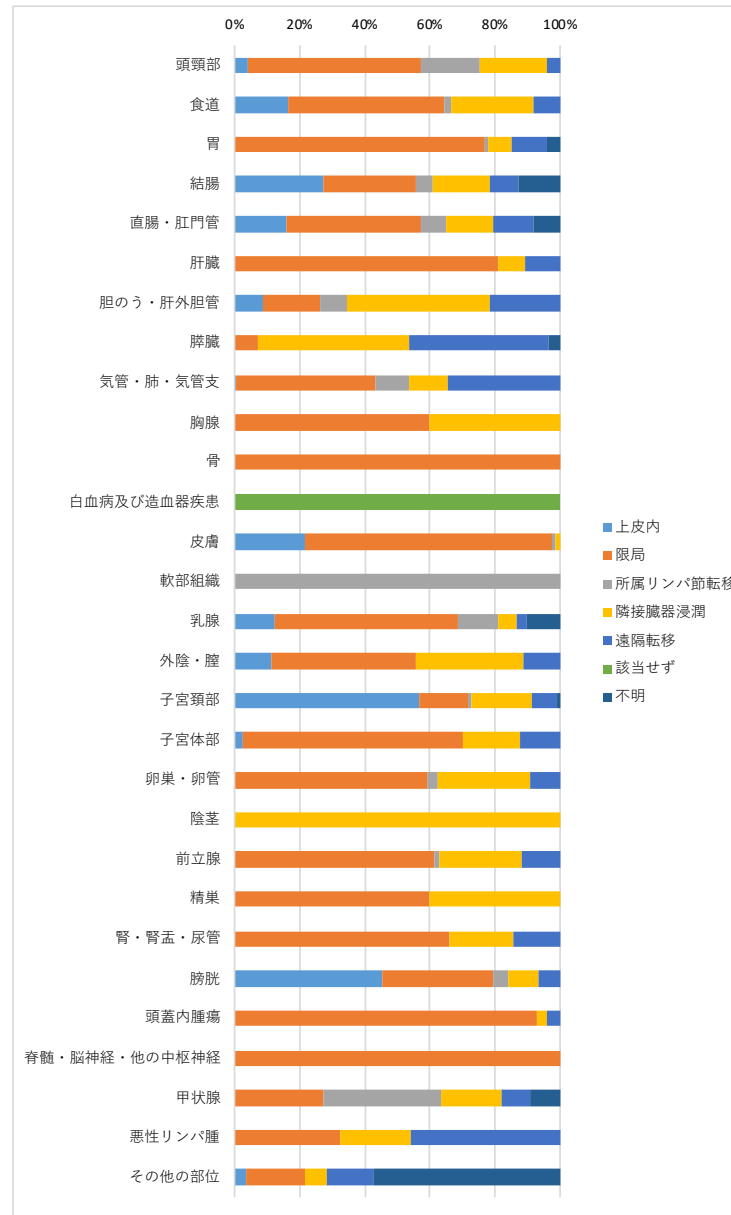
⑥ 初発集計_部位別 (集計区分) と治療区分

集計用項目 集計区分	治療区分										計			
	手術のみ	内視鏡のみ	手術+内視鏡	放射線のみ	薬物療法のみ	放射線+薬物	薬物+その他	手術/内視鏡+放射線	手術/内視鏡+その他治療	手術/内視鏡+放射線+薬物		他の組み合わせ		
頭頸部	53	0	0	4	4	18	1	3	8	0	20	1	5	117
食道	12	14	0	1	1	3	0	0	15	0	2	0	0	48
胃	66	73	5	0	12	1	1	0	19	0	0	0	6	183
結腸	40	42	1	0	0	0	0	0	29	0	0	1	4	117
直腸・肛門管	22	18	0	0	2	0	0	0	17	0	0	1	3	63
肝臓	20	0	0	0	2	0	3	0	0	0	0	5	7	37
胆のう・肝外胆管	11	0	0	0	2	0	1	0	2	0	0	0	7	23
膵臓	3	0	0	0	10	2	1	0	7	0	0	2	3	28
気管・肺・気管支	69	0	0	3	34	20	0	0	15	0	1	1	10	153
胸腺	4	0	0	0	0	0	0	1	0	0	0	0	0	5
骨	0	0	0	1	0	0	0	0	0	0	0	0	1	2
白血病及び造血器疾患	0	0	0	0	49	2	0	0	0	0	0	0	26	77
皮膚	115	0	0	0	0	1	0	3	0	0	0	0	1	120
軟部組織	0	0	0	0	0	1	0	0	0	0	0	0	0	1
乳腺	4	0	0	42	3	0	0	5	12	0	22	0	1	89
外陰・膣	4	0	0	2	0	1	0	1	0	0	1	0	0	9
子宮頸部	66	0	0	12	1	22	0	0	0	1	4	6	1	113
子宮体部	22	0	0	1	1	2	0	0	12	0	1	0	1	40
卵巣・卵管	8	0	0	0	1	0	0	0	21	0	0	0	2	32
陰茎	0	0	0	0	1	0	0	0	0	0	0	0	0	1
前立腺	26	0	0	9	15	5	0	0	21	0	0	0	2	78
精巣	0	0	0	0	0	0	0	0	5	0	0	0	0	5
腎・腎盂・尿管	35	0	0	0	10	0	0	0	3	0	0	0	9	62
膀胱	0	6	0	0	1	2	0	1	24	3	1	4	2	44
頭蓋内腫瘍	19	0	0	0	2	3	0	1	0	3	8	4	31	71
脊髄・脳神経・他の中枢神経	4	0	0	0	0	0	0	0	0	0	0	0	1	5
甲状腺	21	0	0	0	0	0	0	0	1	0	0	0	0	22
悪性リンパ腫	2	0	0	1	25	6	0	1	5	0	0	0	6	46
その他の部位	7	0	0	1	6	1	0	0	5	0	2	0	6	28
合計	633	153	6	77	182	90	7	16	226	7	62	25	135	1619



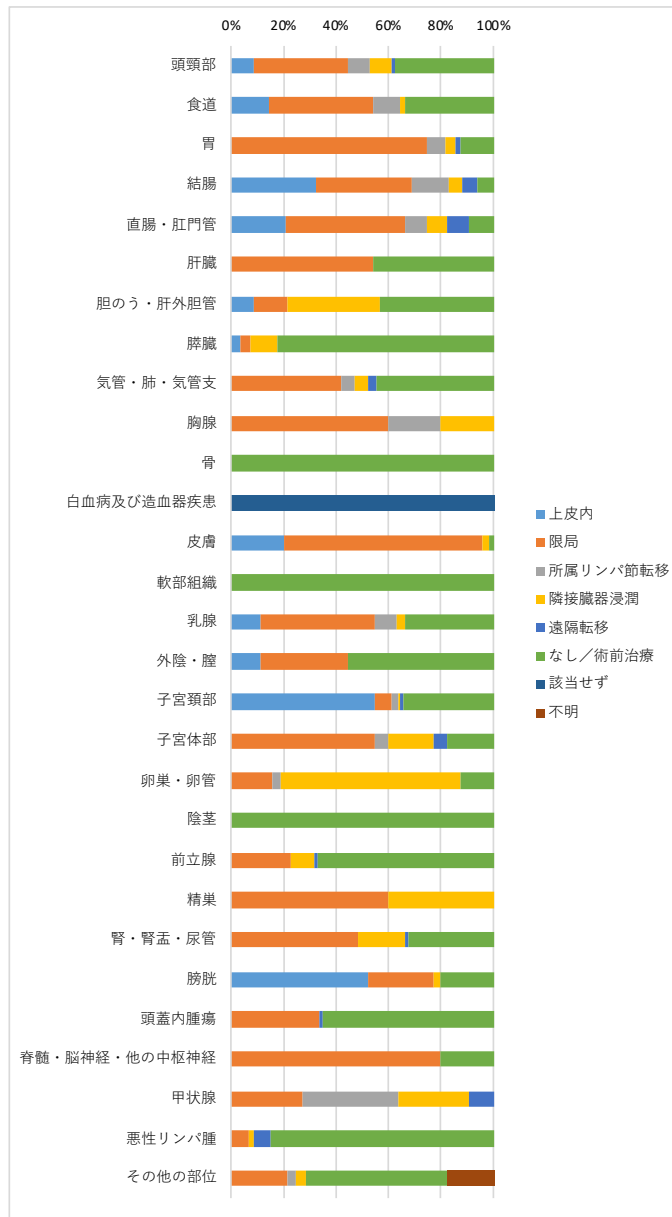
⑦初発集計_部位別（集計区分）と進展度（治療前）

集計用項目 集計区分	上皮内	限局	所属リンパ節転移	隣接臓器浸潤	遠隔転移	該当せず	不明	計
頭頸部	5	62	21	24	5	0	0	117
食道	8	23	1	12	4	0	0	48
胃	0	141	2	13	20	0	7	183
結腸	32	33	6	21	10	0	15	117
直腸・肛門管	10	26	5	9	8	0	5	63
肝臓	0	30	0	3	4	0	0	37
胆のう・肝外胆管	2	4	2	10	5	0	0	23
膵臓	0	2	0	13	12	0	1	28
気管・肺・気管支	1	65	16	18	53	0	0	153
胸腺	0	3	0	2	0	0	0	5
骨	0	2	0	0	0	0	0	2
白血病及び造血器疾患	0	0	0	0	0	77	0	77
皮膚	26	91	1	2	0	0	0	120
軟部組織	0	0	1	0	0	0	0	1
乳腺	11	50	11	5	3	0	9	89
外陰・膣	1	4	0	3	1	0	0	9
子宮頸部	64	17	1	21	9	0	1	113
子宮体部	1	27	0	7	5	0	0	40
卵巣・卵管	0	19	1	9	3	0	0	32
陰茎	0	0	0	1	0	0	0	1
前立腺	0	48	1	20	9	0	0	78
精巣	0	3	0	2	0	0	0	5
腎・腎盂・尿管	0	41	0	12	9	0	0	62
膀胱	20	15	2	4	3	0	0	44
頭蓋内腫瘍	0	66	0	2	3	0	0	71
脊髄・脳神経・他の中枢神経	0	5	0	0	0	0	0	5
甲状腺	0	6	8	4	2	0	2	22
悪性リンパ腫	0	15	0	10	21	0	0	46
その他の部位	1	5	0	2	4	0	16	28
合計	182	803	79	229	193	77	56	1619



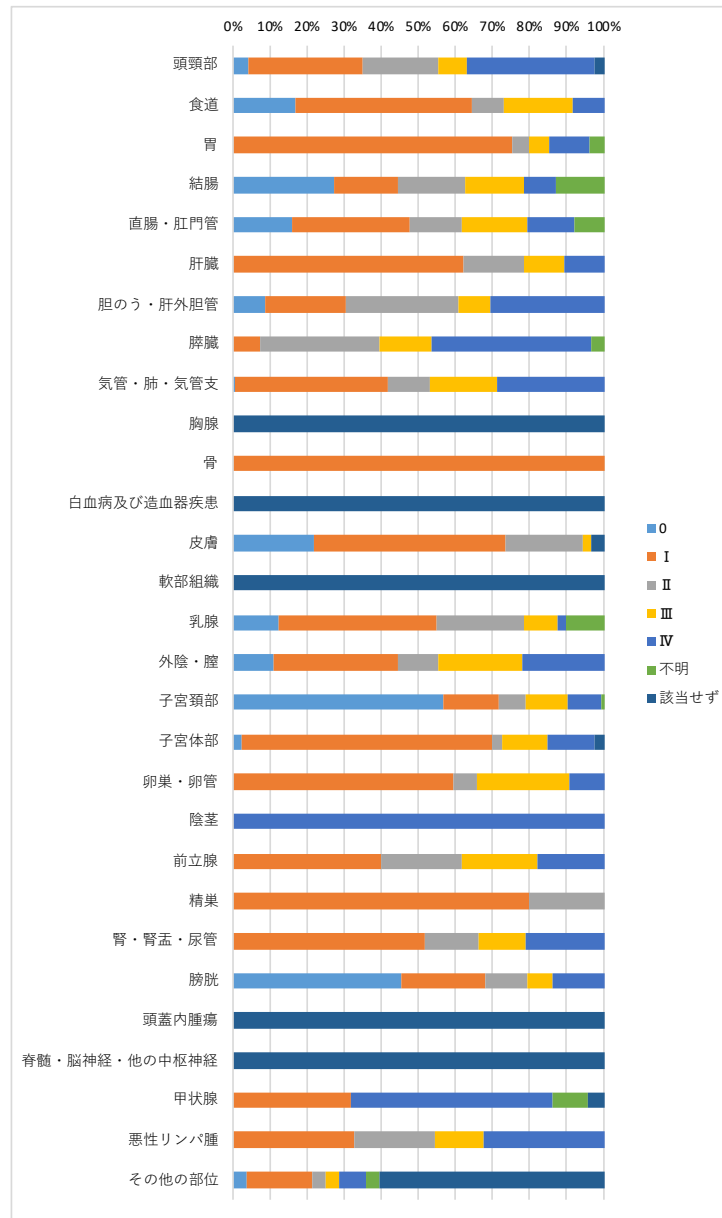
⑧初発集計_部位別（集計区分）と進展度（術後病理学的）

集計用項目 集計区分	上皮内	限局	所属リンパ節転移	隣接臓器浸潤	遠隔転移	なし／術前治療	該当せず	不明	計
頭頸部	10	42	10	10	1	44	0	0	117
食道	7	19	5	1	0	16	0	0	48
胃	0	137	13	6	4	23	0	0	183
結腸	38	43	16	6	7	7	0	0	117
直腸・肛門管	13	29	5	5	5	6	0	0	63
肝臓	0	20	0	0	0	17	0	0	37
胆のう・肝外胆管	2	3	0	8	0	10	0	0	23
膵臓	1	1	0	3	0	23	0	0	28
気管・肺・気管支	0	64	8	8	5	68	0	0	153
胸腺	0	3	1	1	0	0	0	0	5
骨	0	0	0	0	0	2	0	0	2
白血病及び造血器疾患	0	0	0	0	0	0	77	0	77
皮膚	24	91	0	3	0	2	0	0	120
軟部組織	0	0	0	0	0	1	0	0	1
乳腺	10	39	7	3	0	30	0	0	89
外陰・膣	1	3	0	0	0	5	0	0	9
子宮頸部	62	7	3	1	1	39	0	0	113
子宮体部	0	22	2	7	2	7	0	0	40
卵巣・卵管	0	5	1	22	0	4	0	0	32
陰茎	0	0	0	0	0	1	0	0	1
前立腺	0	18	0	7	1	52	0	0	78
精巣	0	3	0	2	0	0	0	0	5
腎・腎盂・尿管	0	30	0	11	1	20	0	0	62
膀胱	23	11	0	1	0	9	0	0	44
頭蓋内腫瘍	0	24	0	0	1	46	0	0	71
脊髄・脳神経・他の中枢神経	0	4	0	0	0	1	0	0	5
甲状腺	0	6	8	6	2	0	0	0	22
悪性リンパ腫	0	3	0	1	3	39	0	0	46
その他の部位	0	6	1	1	0	15	0	5	28
合計	191	633	80	113	33	487	77	5	1619



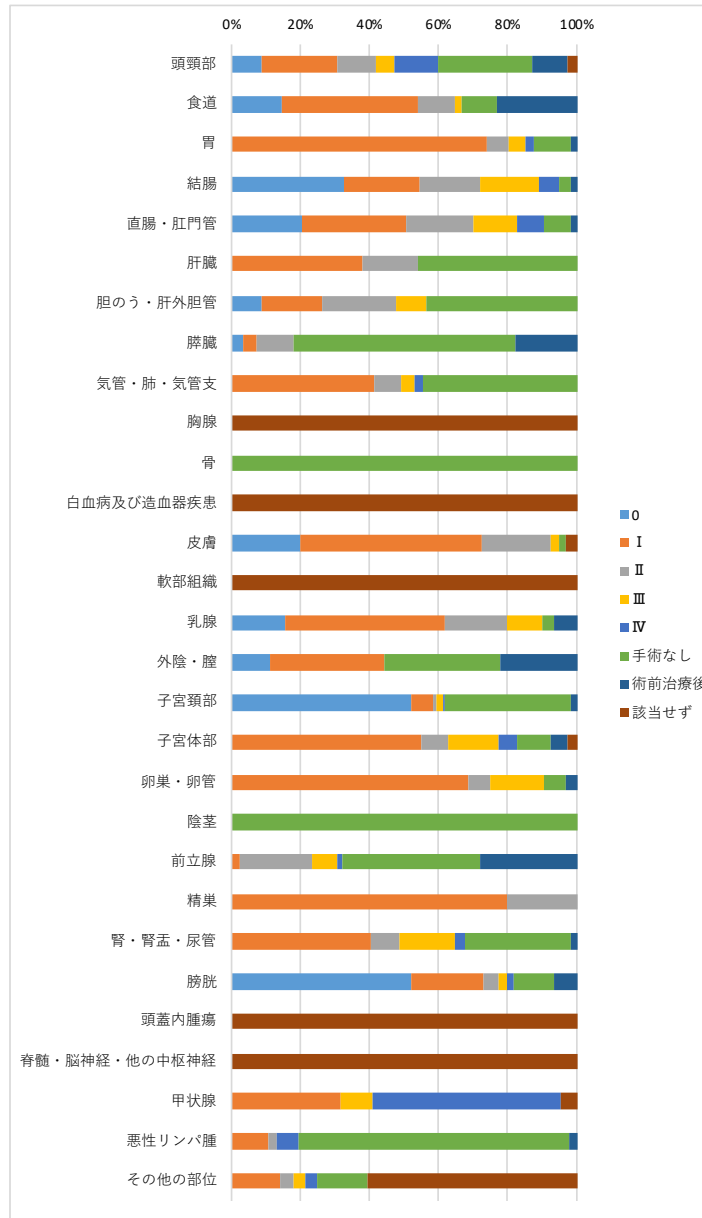
⑨初発集計_部位別（集計区分）とステージ（治療前・UICC）

集計用項目 集計区分	0	I	II	III	IV	不明	該当せず	計
頭頸部	5	36	24	9	40	0	3	117
食道	8	23	4	9	4	0	0	48
胃	0	138	8	10	20	7	0	183
結腸	32	20	21	19	10	15	0	117
直腸・肛門管	10	20	9	11	8	5	0	63
肝臓	0	23	6	4	4	0	0	37
胆のう・肝外胆管	2	5	7	2	7	0	0	23
膵臓	0	2	9	4	12	1	0	28
気管・肺・気管支	1	63	17	28	44	0	0	153
胸腺	0	0	0	0	0	0	5	5
骨	0	2	0	0	0	0	0	2
白血病及び造血器疾患	0	0	0	0	0	0	77	77
皮膚	26	62	25	3	0	0	4	120
軟部組織	0	0	0	0	0	0	1	1
乳腺	11	38	21	8	2	9	0	89
外陰・膣	1	3	1	2	2	0	0	9
子宮頸部	64	17	8	13	10	1	0	113
子宮体部	1	27	1	5	5	0	1	40
卵巣・卵管	0	19	2	8	3	0	0	32
陰茎	0	0	0	0	1	0	0	1
前立腺	0	31	17	16	14	0	0	78
精巣	0	4	1	0	0	0	0	5
腎・腎盂・尿管	0	32	9	8	13	0	0	62
膀胱	20	10	5	3	6	0	0	44
頭蓋内腫瘍	0	0	0	0	0	0	71	71
脊髄・脳神経・他の中枢神経	0	0	0	0	0	0	5	5
甲状腺	0	7	0	0	12	2	1	22
悪性リンパ腫	0	15	10	6	15	0	0	46
その他の部位	1	5	1	1	2	1	17	28
合計	182	602	206	169	234	41	185	1619



⑩初発集計_部位別（集計区分）とステージ（術後・UICC）

集計用項目 集計区分	ステージ（術後・UICC）										計
	0	I	II	III	IV	手術なし	術前治療後	該当せず			
頭頸部	10	26	13	6	15	32	12	3	117		
食道	7	19	5	1	0	5	11	0	48		
胃	0	135	12	9	4	20	3	0	183		
結腸	38	26	20	20	7	4	2	0	117		
直腸・肛門管	13	19	12	8	5	5	1	0	63		
肝臓	0	14	6	0	0	17	0	0	37		
胆のう・肝外胆管	2	4	5	2	0	10	0	0	23		
膵臓	1	1	3	0	0	18	5	0	28		
気管・肺・気管支	0	63	12	6	4	68	0	0	153		
胸腺	0	0	0	0	0	0	0	5	5		
骨	0	0	0	0	0	2	0	0	2		
白血病及び造血器疾患	0	0	0	0	0	0	0	77	77		
皮膚	24	63	24	3	0	2	0	4	120		
軟部組織	0	0	0	0	0	0	0	1	1		
乳腺	14	41	16	9	0	3	6	0	89		
外陰・膣	1	3	0	0	0	3	2	0	9		
子宮頸部	59	7	1	2	1	41	2	0	113		
子宮体部	0	22	3	6	2	4	2	1	40		
卵巣・卵管	0	22	2	5	0	2	1	0	32		
陰茎	0	0	0	0	0	1	0	0	1		
前立腺	0	2	16	6	1	31	22	0	78		
精巣	0	4	1	0	0	0	0	0	5		
腎・腎盂・尿管	0	25	5	10	2	19	1	0	62		
膀胱	23	9	2	1	1	5	3	0	44		
頭蓋内腫瘍	0	0	0	0	0	0	0	71	71		
脊髄・脳神経・他の中枢神経	0	0	0	0	0	0	0	5	5		
甲状腺	0	7	0	2	12	0	0	1	22		
悪性リンパ腫	0	5	1	0	3	36	1	0	46		
その他の部位	0	4	1	1	1	4	0	17	28		
合計	192	521	160	97	58	332	74	185	1619		



⑪初発集計_部位別（集計区分）と症例区分

集計用項目 集計区分	症例区分				計
	自施設 診断・ 自施設 治療開始	自施設 診断・ 自施設 治療継続	他施設 診断・ 自施設 治療開始	他施設 診断・ 自施設 治療継続	
頭頸部	88	0	29	0	117
食道	16	0	31	1	48
胃	67	0	115	1	183
結腸	75	0	41	1	117
直腸・肛門管	32	0	31	0	63
肝臓	13	1	23	0	37
胆のう・肝外胆管	19	0	4	0	23
膵臓	24	0	3	1	28
気管・肺・気管支	137	3	12	1	153
胸腺	5	0	0	0	5
骨	2	0	0	0	2
白血病及び造血器疾患	62	0	13	2	77
皮膚	70	0	45	5	120
軟部組織	0	0	1	0	1
乳腺	39	0	6	44	89
外陰・膣	5	0	4	0	9
子宮頸部	79	0	33	1	113
子宮体部	29	0	10	1	40
卵巣・卵管	14	0	17	1	32
陰茎	1	0	0	0	1
前立腺	28	1	39	10	78
精巣	5	0	0	0	5
腎・腎盂・尿管	38	0	24	0	62
膀胱	23	0	19	2	44
頭蓋内腫瘍	33	0	38	0	71
脊髄・脳神経・他の中枢神経	1	0	4	0	5
甲状腺	15	0	7	0	22
悪性リンパ腫	30	0	14	2	46
その他の部位	21	0	7	0	28
合計	971	5	570	73	1619

